

## [CIA GROSSETO INFORMA]: Nuova Sabatini 2024: come funziona e novità

Alberto Calzolari <a.calzolari@cia.it>  
A: Informa CIA Grosseto <informaciagrosseto@cia.it>

25 febbraio 2024 alle ore 00:05



Contatti  
Formazione  
Turismo Verde

[Chiamaci](#)



www.cia.grosseto.it

CIA GROSSETO  
**NEWS**  
—  
Maremma  
Toscana

**CIA GROSSETO INFORMA**

**Nuova Sabatini 2024  
come funziona e novità**



Buonasera,

**gli interessati possono contattare per chiarimenti e per la eventuale presentazione delle domande, esclusivamente l'Ufficio Tecnico della CIA di Grosseto, nella persona di Sara Gambineri, ai seguenti contatti:**

**telefono: 0564/464865**

**indirizzo mail: [ufficiotecnico.grosseto@cia.it](mailto:ufficiotecnico.grosseto@cia.it)**

La Nuova Sabatini è stata confermata dalla Legge di Bilancio 2024, con fondi aggiuntivi e regole rivisitate.

La misura concede contributi su finanziamenti bancari o leasing per l'acquisto di nuovi macchinari, impianti e attrezzature da parte di micro, piccole e medie imprese (MPMI).

La Nuova Sabatini è un'agevolazione che favorisce gli investimenti per l'acquisto o l'acquisizione in leasing di macchinari, attrezzature, impianti, beni strumentali a uso produttivo e hardware, software e tecnologie digitali.

### **NUOVA LEGGE SABATINI: COME FUNZIONA E COSA PREVEDE**

La concessione del contributo previsto è condizionata all'adozione di una delibera di finanziamento con le seguenti caratteristiche:

- Deve coprire gli investimenti da effettuare;
- Essere deliberato da una banca o da un intermediario finanziario;
- Avere una durata massima, comprensiva di un periodo di preammortamento di prelocazione non superiore a dodici mesi, di cinque anni decorrenti dalla data di stipula del contratto di finanziamento o, nel caso di leasing, dalla data di consegna del bene;
- Essere di un importo minimo di 20.000 € e non superiore a 4.000.000 €;
- Essere erogato in un'unica soluzione, entro trenta giorni dalla stipula del contratto di finanziamento o, nel caso di leasing finanziario, entro 30 giorni dalla data di consegna del bene.

### **INVESTIMENTI AMMISSIBILI**

- "investimenti in beni strumentali": acquisto, o acquisizione nel caso di operazioni di leasing finanziario, di macchinari, impianti, beni strumentali di impresa, attrezzature nuovi di fabbrica ad uso produttivo e hardware nonché di software e tecnologie digitali;

- "investimenti 4.0": acquisto, o acquisizione nel caso di operazioni di leasing finanziario, di beni materiali nuovi di fabbrica e immateriali, aventi come finalità la realizzazione di investimenti in tecnologie, compresi gli investimenti in big data, cloud computing, banda ultralarga, cybersecurity, robotica avanzata e mecatronica, realtà aumentata, manifattura 4D, Radio frequency identification

(RFID) e sistemi di tracciamento e pesatura dei rifiuti, di cui agli allegati A e B alla legge n. 232/2016, come elencati, rispettivamente, negli allegati 6/A e 6/B della circolare n. 410823 del 6 dicembre 2022;

- “investimenti green”: acquisto, o acquisizione nel caso di operazioni di leasing finanziario, di macchinari, impianti e attrezzature nuovi di fabbrica ad uso produttivo, a basso impatto ambientale, nell’ambito di programmi finalizzati a migliorare l’ecosostenibilità dei prodotti e dei processi produttivi.

In caso di investimenti green l’impresa deve dichiarare:

- 1) il possesso di un’idonea certificazione ambientale di processo rilasciata o convalidata da un organismo indipendente accreditato, tra quelle indicate nella sezione 1 dell’allegato 6/C alla circolare n. 410823 del 6 dicembre 2022;
- 2) oppure che i beni rientranti negli investimenti sono corredati da una delle certificazioni ambientali di prodotto riconosciute a livello europeo o da un’idonea autodichiarazione ambientale rilasciata da produttori, importatori o distributori dei beni, tra quelle indicate nelle sezioni 2A e 2B dell’allegato 6/C alla circolare n. 410823 del 6 dicembre 2022.

Sono ammissibili esclusivamente i beni strumentali nuovi di fabbrica:

- ad uso produttivo, correlati all’attività svolta dall’impresa ed essere ubicati presso l’unità locale dell’impresa in cui è realizzato il programma d’investimento;
- che, presi singolarmente oppure nel loro insieme, presentano un’autonomia funzionale, non essendo ammesso il finanziamento di componenti o parti di macchinari che non soddisfano il suddetto requisito, fatti salvi i programmi d’investimento in beni strumentali che integrano con nuovi moduli l’impianto o il macchinario preesistente, introducendo una nuova funzionalità nell’ambito del ciclo produttivo dell’impresa.

I beni oggetto del programma d’investimento non possono essere alienati, ceduti o distratti dall’uso produttivo previsto nei tre anni successivi alla data di ultimazione del programma medesimo.

## **SPESE NON AMMISSIBILI**

- Non sono ammissibili le spese terreni e fabbricati (incluse le spese per opere murarie)
- impianti eolici
- i beni già consegnati “in prova” o “conto visione” presso l’acquirente
- impianto elettrico ed idraulico, non avendo una propria autonoma funzionalità, ovvero non sono separabili dal bene stesso, e sono iscrivibili come adattamento locali tra “altre immobilizzazioni immateriali”
- immobilizzazioni in corso e acconti
- commesse interne
- macchinari, impianti e attrezzature usati
- scorte

Inoltre, non è ammissibile l'acquisto di beni che costituiscono mera sostituzione di beni esistenti

## AGEVOLAZIONE NUOVA SABATINI

L'agevolazione è richiedibile nella forma di un contributo pari all'ammontare complessivo degli interessi calcolati in via convenzionale su un finanziamento al tasso d'interesse del 2,75% della durata di cinque anni e d'importo equivalente al finanziamento ottenuto dall'impresa.

Ciò che determina, sostanzialmente, l'ammontare dell'agevolazione è il tasso d'interesse che a seconda della tipologia di bene che l'impresa ha intenzione di acquistare, può variare in aumento del 15%. Infatti, la recente Circolare direttoriale n. 410823 del 6 dicembre 2022 del Ministero delle Imprese e del Made in Italy prevede i seguenti tassi (che si riferiscono appunto alle nuove modalità introdotte solo nell'ultimo anno):

- 2,75% per gli investimenti in beni strumentali ordinari;
- 3,575% per gli investimenti in beni 4.0;
- 3,575% per gli investimenti green

Cordialmente  
Sara Gambineri



**+ INFO : Contatta lo Staff**

Professionalità, Disponibilità e Riservatezza



### UFFICIO TECNICO

+39 0564 464865

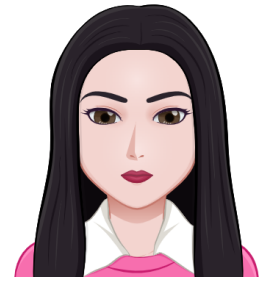
Scrivi



### FORMAZIONE

+39 0564 450662

Scrivi



### UFF. PRESIDENZA

+39 0564 462257

Scrivi

## Contatti Cia Grosseto

### CIA GROSSETO

Email : [ciagrosseto@cia.it](mailto:ciagrosseto@cia.it)

Pec : [grosseto@cia.legamail.it](mailto:grosseto@cia.legamail.it)

Cod SDI : 6RB0OU9 (dopo B, 0 è ZERO)

### GROSSETO Direzione

Via Monte Rosa 130, 58100

+39 0564 462257

[ciagrosseto@cia.it](mailto:ciagrosseto@cia.it)

### GROSSETO

Via Monte Rosa 182, 58100

+39 0564 452398

[ciagrosseto@cia.it](mailto:ciagrosseto@cia.it)

### PAGANICO

Via P. Leopoldo 22, 58048

+39 0564 905736

[ciapaganico@cia.it](mailto:ciapaganico@cia.it)

### UFFICIO TECNICO CIA GROSSETO

Via Monte Rosa 182, 58100 Grosseto

+39 0564 464865

[ufficiotecnico.grosseto@cia.it](mailto:ufficiotecnico.grosseto@cia.it)

### FOLLONICA

Via Sardegna 1, 58022

+39 0566 264105

[ciafollonica@cia.it](mailto:ciafollonica@cia.it)

### MANCIANO

Largo D'Antona snc, 58014

+39 0564 628230

[ciamanciano@cia.it](mailto:ciamanciano@cia.it)

### PITIGLIANO

Via Don F. Rossi 34, 58017

+39 0564 616250

[ciapitigliano@cia.it](mailto:ciapitigliano@cia.it)

### SCANSANO

Via Pergolesi 2/L, 58054

+39 0564 507497

[ciascansano@cia.it](mailto:ciascansano@cia.it)

### FORMAZIONE CIPA-AT

### GROSSETO

Via Monte Rosa 182, 58100

Grosseto

+39 0564 450662

[formazione.grosseto@cia.it](mailto:formazione.grosseto@cia.it)

Via Monte Rosa 130

58100 Grosseto (GR)

Tel : +[39 0564 462257](tel:390564462257)

Mail : [cia.grosseto@cia.it](mailto:cia.grosseto@cia.it)

PEC : [grosseto@cia.legalmail.it](mailto:grosseto@cia.legalmail.it)

[Privacy\\_GDPR](#)

[Unsubscribe](#)



PIVA : 80050040536

SDI : 6RB00U9

--

Ricevi questa mail perché sei associato alla CIA di Grosseto.

Per qualsiasi informazione al riguardo fai riferimento ai contatti indicati sull'informativa.

---

INFORMACIA è il notiziario via mail della Confederazione Italiana Agricoltori di Grosseto - altre news e informazioni su [www.cia.grosseto.it](http://www.cia.grosseto.it)